

MONTHLY MEMBERSHIP PROGRESS REPORT

LOCAL BRAZIL

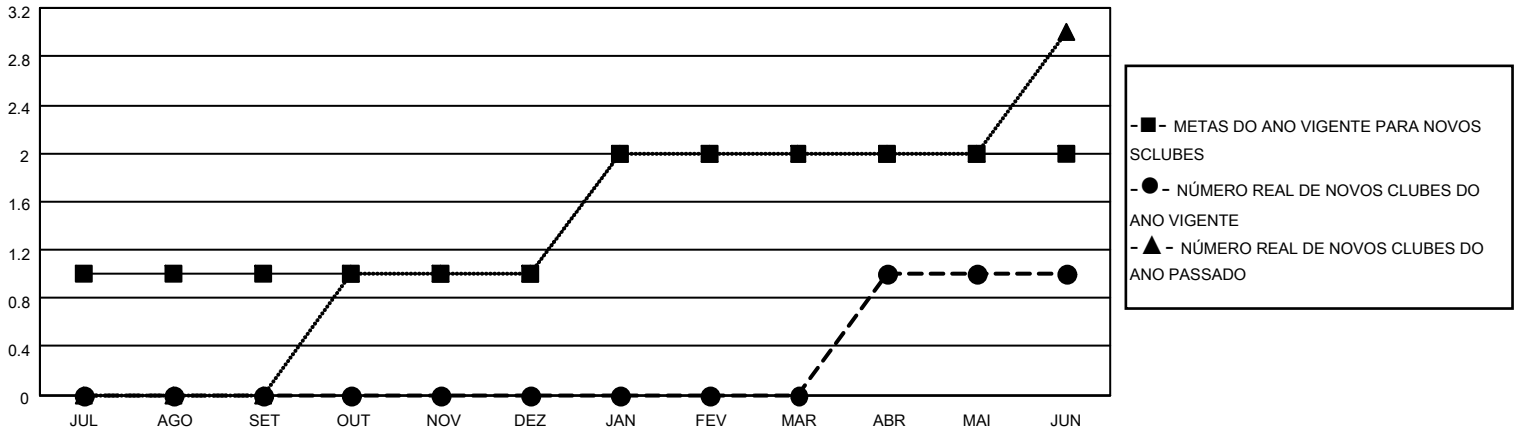
District LD 1

Results as of: 6/30/2023

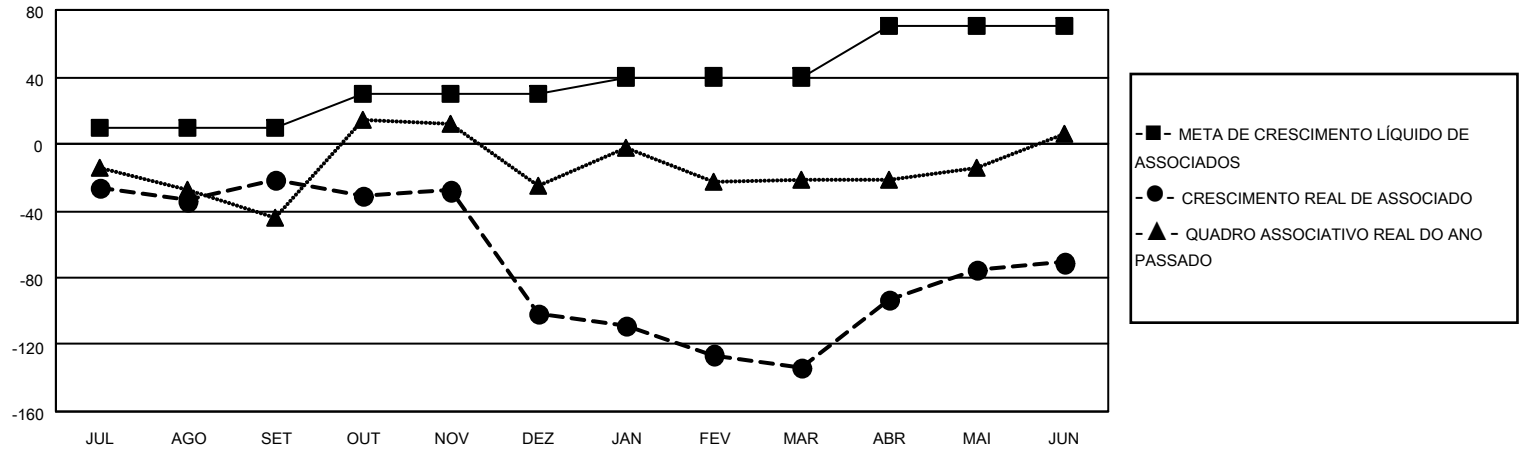
Clubes			
RESULTADOS PARA 2022-2023			
TRIMESTRE	META DE NOVOS CLUBES	NOVOS CLUBES	CLUBES BAIXADO
JUL/AGO/SET	1	0	1
OUT/NOV/DEZ	0	0	1
JAN/FEV/MAR	1	0	1
ABR/MAI/JUN	0	1	2

Sócios			
RESULTADOS PARA 2022-2023			
TRIMESTRE	META DE CRESCIMENTO LÍQUIDO DE ASSOCIADOS	CRESCIMENTO REAL DE ASSOCIADO	BAIXA REAL DE ASSOCIADOS (incluindo transferências)
JUL/AGO/SET	10	35	55
OUT/NOV/DEZ	20	32	108
JAN/FEV/MAR	10	31	59
ABR/MAI/JUN	30	146	80

CUMULATIVO DO NÚMERO REAL E METAS DE NOVOS CLUBES



CUMULATIVO DO NÚMERO REAL E METAS DE SÓCIOS



CLUBES BAIXADOS: 5	35 CLUBS OF 56 ADICIONADO 1 OU MAIS NOVOS SÓCIOS	<u>DISTRIBUIÇÃO POR SEXO</u>	
<u>SÓCIOS BAIXADOS</u>		MASCULINO	792 (53.77%)
FALECIDO	13	FEMININO	681 (46.23%)
CLUBES CANCELADOS	43	NON BINARY	0 (0.00%)
OUTRO	246	PREFER NOT TO ANSWER	0 (0.00%)
TOTAL	302	TOTAL DE ASSOCIADOS EM UNIDADES FAMILIARES	700
	CLIQUE AQUI PARA OS DADOS CUMULATIVOS DO QUADRO ASSOCIATIVO	ASSOCIADOS FAMILIARES PAGANDO A METADE DAS QUOTAS	356